
TOLVAS HECHAS A MEDIDA

PARA CAMIONES FUERA DE CARRETERA



- Ingeniería para uso específico
- Flota de máxima capacidad
- Bajos costos operativos
- Fabricación de alta calidad



WESTECH

austinengineering^{LTD}





TOLVAS PARA CAMIÓN FUERA DE CARRETERA

**AUSTIN ENGINEERING ES DISEÑADOR Y
FABRICANTE DE TOLVAS JEC Y WESTECH PARA
CAMIONES FUERA DE CARRETERA, ASÍ COMO DE
TOLVAS DE CAMIÓN DISEÑADAS PARA OEMS**

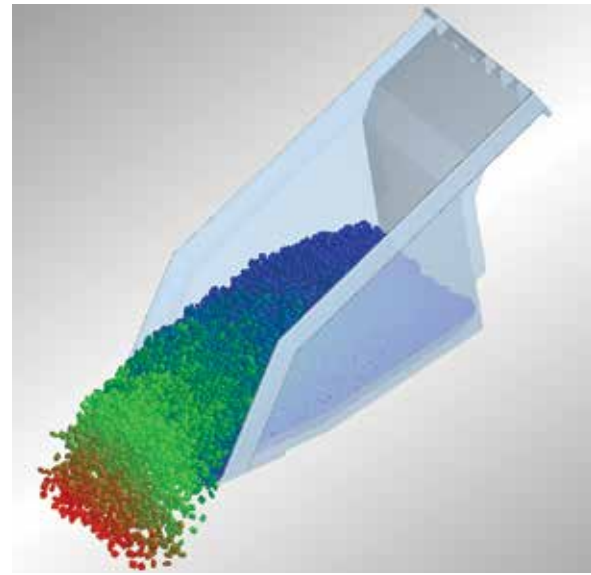
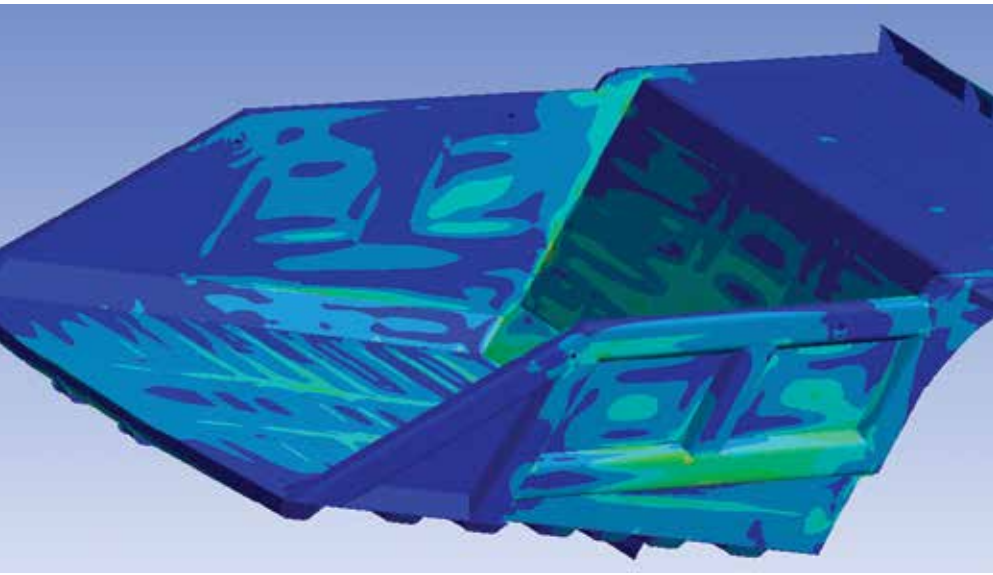
Nuestras tolvas son diseñadas a la medida de todas las marcas y modelos de camiones y para sus diferentes usos.

Utilizamos una mezcla única de placas de acero durante el proceso de diseño y fabricación e instalamos kits de protección adaptados a los usos del cliente.

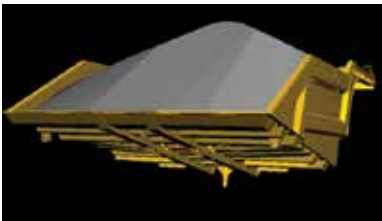
Nuestra amplia experiencia en ingeniería nos permite entregar cargas de mayor

volumen, mayor resistencia, durabilidad y funcionalidad. Nuestra capacidad de disminuir la frecuencia de pases maximiza la capacidad de su flota y disminuye los costos operativos.

La experiencia cuenta - Hemos diseñado, fabricado y entregado más de 8.000 tolvas para camiones fuera de carretera.



Soluciones de Ingeniería



Nuestras tolvas Westech y JEC han sido diseñadas para adaptarse a su uso específico. Trabajamos junto a usted para definir las necesidades y condiciones operativas del sitio minero, como la densidad del material, la abrasión, el riesgo potencial de adherencias y sus prácticas de carga.

Sus requerimientos de capacidad, vida útil, mantenimiento y cualquier restricción de tipo dimensional también son considerados a la hora de diseñar la tolva.

Fabricamos tolvas a la medida, con el objetivo de incrementar la carga y aún así mantener las especificaciones del OEM. Nuestro equipo de ingenieros puede maximizar la capacidad de su flota con menor frecuencia de pases.

A través de la última tecnología en software, como EDEM y ANS, comprobamos el desempeño del producto en forma digital y así nos aseguramos que el modelo entregue los resultados esperados en terreno.



Kits de Protección

Si es que se requiere, Austin Engineering diseña y fabrica kits de protección de desgaste para instalar en la tolva Westech u OEM.

Al seleccionar el tipo y grosor del acero que necesita para su funda de desgaste, tomamos en consideración la abrasión y la densidad del material del sitio minero.

Maximizando la vida útil de la placa de desgaste, logramos que se mantenga la integridad del “sello” entre las placas de la tolva y la funda protectora. Este es un factor de gran

importancia, ya que evita que los materiales muy finos ingresen por debajo de las placas de la funda, lo que podría ocasionar que se revienten las soldaduras y se levante el piso.

Austin Engineering cumple con los más altos estándares de soldadura para reducir el riesgo de que esto ocurra, pero si sucediera, podemos asistirlo con un mantenimiento preventivo.



Tolvas Westech

Westech, con base en Wyoming EE.UU., es uno de los diseñadores y fabricantes no-OEM más grandes de tolvas para camión fuera de carretera. Los productos Westech son diseñados y fabricados por el grupo Austin Engineering en todo el mundo.

Con más de 45 años de experiencia comprobada en ingeniería, las tolvas Westech ofrecen menos costos operativos debido a su durabilidad y habilidad de maximizar la capacidad de la flota.

Si lo requiere, como parte de nuestro soporte ingenieril continuo, ofrecemos una descripción escrita de las características personalizadas de su tolva.

- 1 Resistencia y durabilidad - diseñada para cumplir con el mismo ciclo de vida del camión.
- 2 Avanzadas técnicas de soldadura para mejorar la integridad estructural del equipo.
- 3 Tres tipos de tolva disponibles -Roca, carbón y combo carbón/ agobio.
- 4 Refuerzos y rebordes estructurales de acero resistente.
- 5 Kits de protección de desgaste personalizados disponibles para adaptarlo a usos específicos.
- 6 Adaptable a las últimas especificaciones de chasis de los OEM.
- 7 Capacidad de carga maximizada para adaptar a vehículos de gran peso.
- 8 Diseño altamente refinado basado en la forma tradicional comprobada.
- 9 Estabilidad superior de carga y comodidad para el operador.



La tolva con Control de Flujo Westech® (patente pendiente) posee un revolucionario diseño del piso que controla el flujo del material durante la descarga, permitiendo que el centro de gravedad de la carga descanse en el eje posterior durante la descarga.

Este diseño único aumenta la estabilidad del camión al eliminar la elevación del eje

frontal, dando como resultado una operación más segura.

El flujo controlado del material además reduce la cantidad de polvo generada y aumenta la vida útil de la tolva.

La Tolva con Control de Flujo® está disponible para todas las marcas y modelos en diseños tipo combo (carbón/ agobio), sólo carbón y sólo agobio.



Tolvas JEC

El diseño de la tolva JEC es un diseño modular más liviano que tiene la función de mejorar la capacidad de carga, reduciendo la cantidad de material que se adhiere al piso. Además, reduce significativamente los costos operativos.

La característica clave es el chasis, que complementa el innovador piso intercambiable. El piso intercambiable elimina la necesidad del mantenimiento intensivo y pesado en las placas de desgaste. El piso puede removerse con facilidad y reemplazarse en menor tiempo de lo que toma reemplazar un kit de protección completo.

El beneficio a largo plazo para el usuario final es el incremento de la carga, debido al ahorro de peso en toda la tolva y una mayor capacidad de transporte.

- 1 Área de desgaste de piso reemplazable.
- 2 Piso de cubierta reemplazable.
- 3 Chasis con similar ciclo de vida del camión .
- 4 Más liviana.
- 5 Mayor capacidad volumétrica, lo cual genera mayor capacidad de carga.
- 6 Transiciones internas curvas que reducen las adherencias.
- 7 No necesita placas de desgaste.
- 8 Diseño del piso personalizado basado en las características de la carga.
- 9 Modelos individuales que cumplen con las especificaciones del OEM.



Tolva Subterránea JEC

La tolva subterránea JEC ha sido optimizada con características anti retorno y mayor capacidad de carga útil. El tamaño de la tolva varía según las condiciones del sitio minero, ya que el diseño está configurado para que se adapte a la gama de camiones OEM.

1 Placas de impacto

- Barra de impacto sólida en las superficies con borde curvo para soportar el impacto y el desgaste.
- Refuerzo integral en las zonas de alto impacto de la estructura de la tolva.

2 Diseños innovadores

- Transiciones angulares superficiales en todas las articulaciones internas que ayudan a minimizar las adherencias de material.

- Arcos para llantas rediseñados y un mayor ángulo de descarga para mejorar el flujo del material.
- Transiciones de radio amplias y perfiles bajos para reducir las adherencias del material.

3 Áreas reforzadas

- Los cabezales laterales internos de pieza única a presión con transiciones radiales de alta resistencia minimizan la deformación geométrica.
- El ensamblaje de la esquina posterior añade protección estructural en las áreas de alto impacto.
- El cabezal posterior pesado añade soporte estructural previniendo el daño durante el vaciado en el campo.

4 Conexión del chasis

- Diseñado para que se adapte al chasis del camión OEM utilizando la grúa OEM y los enganches pivotantes.
- Viga posterior y estructura del pivote reforzados.
- Caja guía de tolva y guías de tolva rediseñadas para aumentar la resistencia en estas áreas críticas.
- Diseñado para una instalación fácil al chasis de un OEM, utilizando 4 puntos de elevación ubicados en los bordes laterales de la tolva.



Tolvas para OEM

La fabricación de tolvas para OEM de Austin Engineering abarca todo el proceso desde la elaboración hasta la instalación de kits de protección.

Durante el proceso de fabricación, nuestros técnicos de gran experiencia aplican las últimas técnicas de soldadura para la tolva, entre ellas la soldadura robótica.

Todo esto, además de formar parte del programa de garantía de calidad de Austin

Engineering, asegura que la tolva para OEM sea fabricada con los más altos estándares de calidad.

Nuestra experiencia trabajando con OEMs demuestra que somos confiables en la protección del IP del OEM.

Austin Engineering puede asociarse con el OEM para el diseño de las mejoras de la tolva, si fuese necesario, además de ofrecer soporte continuo.



Soporte de por vida

Usted puede confiar en aliarse con Austin Engineering, ya que ofrecemos un amplio programa de soporte para nuestras tolvas de descarga.

Todos los productos Westech y JEC tienen una garantía de diseño y fabricación por un periodo de 12 meses o

6,000 horas, sujeto a las condiciones de garantía.

Podemos realizar inspecciones en el sitio minero y elaborar informes de monitoreo para asegurar que la vida útil del equipo se maximice.

Mantenimiento preventivo y reparación

Austin Engineering ofrece una amplia gama de servicios de mantenimiento y reparación para tolvas de camiones de descarga, dentro y fuera de terreno. Nuestros servicios se encuentran disponibles para atender productos fabricados por nosotros mismos y por otros fabricantes, incluyendo los OEM.

Contamos con talleres completamente equipados con los últimos sistemas de soldadura robótica y grúas puente pesadas, aptos para el mantenimiento fuera de terreno. También disponemos de vehículos de servicio especializados para faenas mineras.



austinengineering^{LTD}